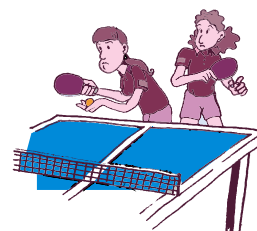


*DEPARTEMENTALE 1 FEMININE - Poule Unique*  
*2ème phase - Equipe de 3 joueuses*

1. Exempt
2. 4S TOURS TT 3 (23370002)
3. AS VERETZ TT 1 (23370478)
4. RS ST CYR/LOIRE 1 (23370001)
5. BEAUJARDIN BCT 1 (23370548)
6. LANGEAIS CINQ MARS 1 (23370596)



<i>DATES ALLER</i>	<i>RENCONTRES</i>			
<b><u>Journée 1</u></b>	Exempt			LANGEAIS-CINQ MARS 1
<b>17 janvier 2016</b>	4S TOURS T.T. 3	<i>reçoit</i>		BEAUJARDIN BCT 1
	AS VERETZ TT 1	<i>reçoit</i>		RS ST CYR/LOIRE 1
<b><u>Journée 2</u></b>	BEAUJARDIN BCT 1			Exempt
<b>31 janvier 2016</b>	RS ST CYR/LOIRE 1	<i>reçoit</i>		4S TOURS T.T. 3
	LANGEAIS-CINQ MARS 1	<i>reçoit</i>		AS VERETZ TT 1
<b><u>Journée 3</u></b>	Exempt			RS ST CYR/LOIRE 1
<b>21 février 2016</b>	AS VERETZ TT 1	<i>reçoit</i>		4S TOURS T.T. 3
	BEAUJARDIN BCT 1	<i>reçoit</i>		LANGEAIS-CINQ MARS 1
<b><u>Journée 4</u></b>	AS VERETZ TT 1			Exempt
<b>28 février 2016</b>	4S TOURS T.T. 3	<i>reçoit</i>		LANGEAIS-CINQ MARS 1
	RS ST CYR/LOIRE 1	<i>reçoit</i>		BEAUJARDIN BCT 1
<b><u>Journée 5</u></b>	Exempt			4S TOURS T.T. 3
<b>13 mars 2016</b>	BEAUJARDIN BCT 1	<i>reçoit</i>		AS VERETZ TT 1
	LANGEAIS-CINQ MARS 1	<i>reçoit</i>		RS ST CYR/LOIRE 1