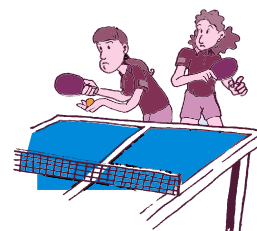


DEPARTEMENTALE 1 FEMININE - Poule Unique
2ème phase - Equipe de 3 joueuses

- | | | |
|----|---------------------|------------|
| 1. | Exempt | |
| 2. | 4S TOURS TT 3 | (23370002) |
| 3. | AS VERETZ TT 1 | (23370478) |
| 4. | RS ST CYR/LOIRE 1 | (23370001) |
| 5. | BEAUJARDIN BCT 1 | (23370548) |
| 6. | LANGAIS CINQ MARS 1 | (23370596) |



DATES ALLER	RENCONTRES			
<u>Journée 1</u>	LANGAIS-CINQ MARS 1 Exempt			
17 janvier 2016	BEAUJARDIN BCT 1	reçoit	4S TOURS T.T. 3	
	RS ST CYR/LOIRE 1	reçoit	AS VERETZ TT 1	
<u>Journée 2</u>	Exempt BEAUJARDIN BCT 1			
31 janvier 2016	4S TOURS T.T. 3	reçoit	RS ST CYR/LOIRE 1	
	AS VERETZ TT 1	reçoit	LANGAIS-CINQ MARS 1	
<u>Journée 3</u>	RS ST CYR/LOIRE 1 Exempt			
21 février 2016	4S TOURS T.T. 3	reçoit	AS VERETZ TT 1	
	LANGAIS-CINQ MARS 1	reçoit	BEAUJARDIN BCT 1	
<u>Journée 4</u>	Exempt AS VERETZ TT 1			
28 février 2016	LANGAIS-CINQ MARS 1	reçoit	4S TOURS T.T. 3	
	BEAUJARDIN BCT 1	reçoit	RS ST CYR/LOIRE 1	
<u>Journée 5</u>	4S TOURS T.T. 3 Exempt			
13 mars 2016	AS VERETZ TT 1	reçoit	BEAUJARDIN BCT 1	
	RS ST CYR/LOIRE 1	reçoit	LANGAIS-CINQ MARS 1	